

# Présentation Ergonomie

## Rencontre des Assistants de Prévention

# Qu'est-ce que l'ergonomie ?



# Qu'est-ce que l'ergonomie ?



- L'ergonomie est la discipline scientifique qui vise la compréhension fondamentale des interactions entre les êtres humains et les autres composants d'un système (environnement, personnes, objets) afin d'optimiser le bien-être des personnes et la performance globale des systèmes.

# Qu'est-ce que l'ergonomie ?



Etude/adaptation des postes et des conditions de travail



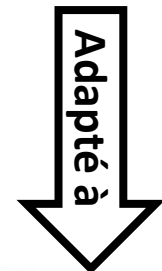
Travail



Conception de produits, équipements, ou d'espaces de travail



Réduction des contraintes



Homme

# Quels sont les apports de l'ergonomie ?



Insertion/maintien  
dans l'emploi



Prévention des risques  
professionnels



Diminution des  
AT/MP



Prévention des RPS

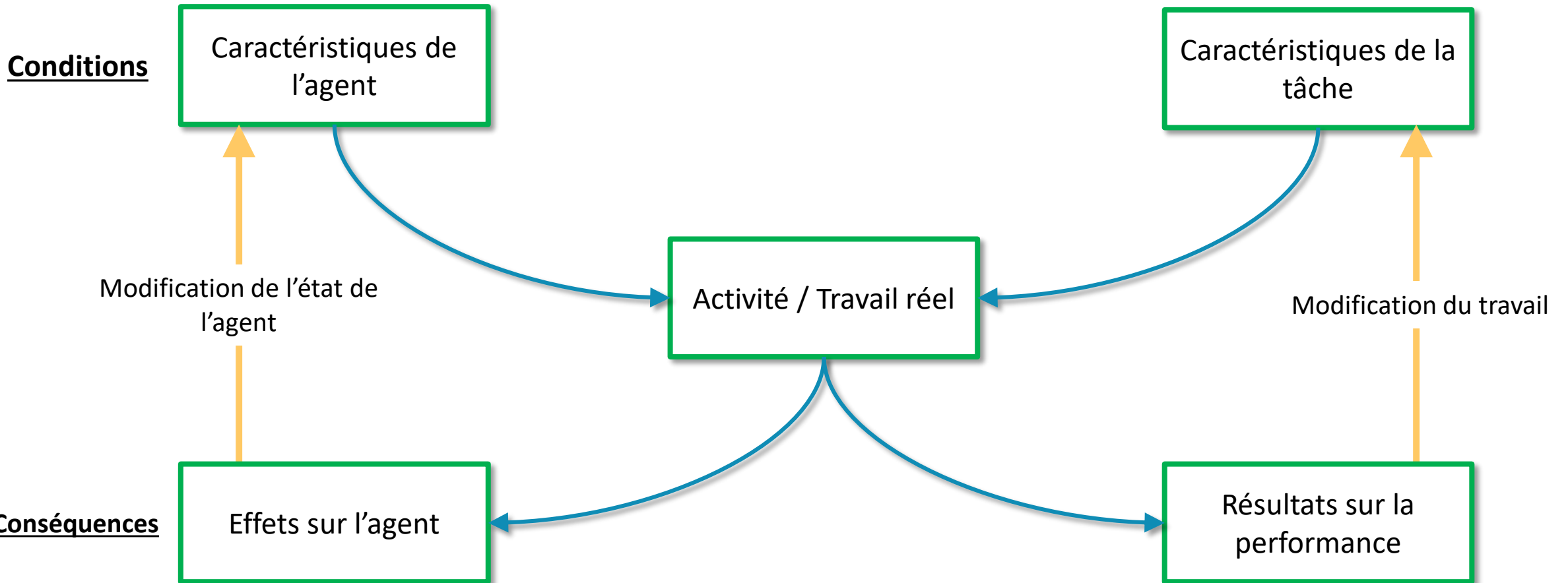


Amélioration des  
performances

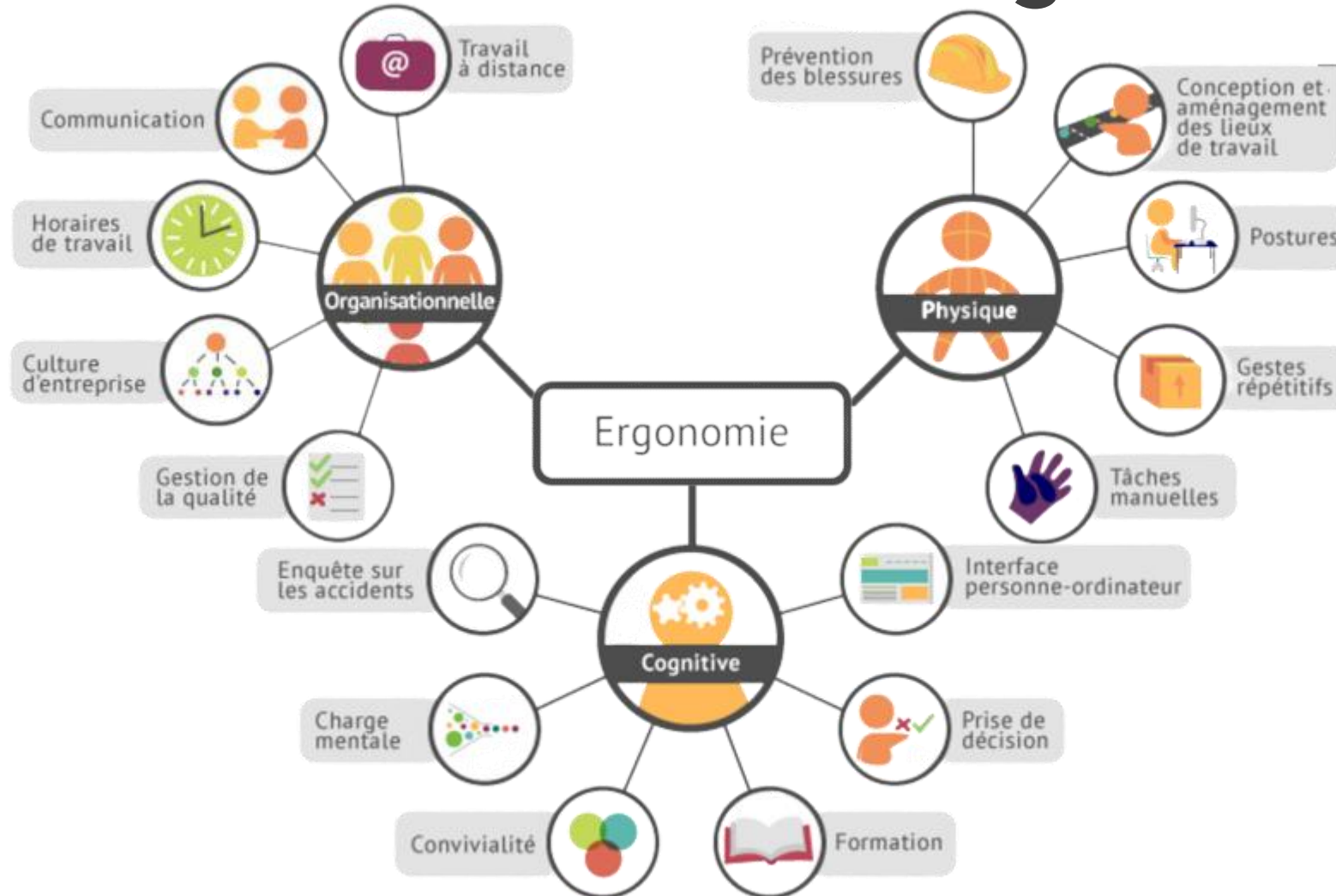


Prévention des TMS

# Comment intervient l'ergonome ?



# Comment intervient l'ergonome ?





# Comment intervient l'ergonome ?

01

## RDV DE PRÉPARATION

- Étude de besoin.
- Définition des priorités d'intervention, du temps à allouer à la démarche et des premiers aspects de la méthodologie à mettre en place.

02

## PROPOSITION D'INTERVENTION

- Rédaction d'une proposition d'intervention présentant les modalités de l'accompagnement, le volume de jours alloué à la démarche ainsi que la tarification.

03

## ANALYSE DE L'ACTIVITÉ TERRAIN

- Observation au(x) poste(s) de travail afin de comprendre l'activité réelle réalisée par le ou les agents.
- Prise de notes, de photographies et de vidéos.
- Phase d'entretien afin d'approfondir la compréhension de l'environnement de travail.

04

## TRAITEMENT DES DONNÉES

- Tri et analyse des données collectées sur le terrain.
- Mise en lumière des problématiques et des axes d'amélioration.
- Émergence de solutions à partir de l'analyse conjointe de l'ensemble des facteurs de travail (environnementaux, organisationnels, matériels).

05

## DÉMARCHE PARTICIPATIVE

- Animation d'une démarche participative avec les agents concernés, selon les besoins.
- Prise de conscience collective des contraintes de l'activité et des leviers d'actions pour les limiter.
- Inclusion des agents afin qu'ils soient acteurs de leur santé au travail.

06

## COMPTE RENDU DE L'INTERVENTION

- Rédaction et présentation d'un compte rendu complet de l'intervention réalisée. Celui-ci comprend l'analyse de l'activité et de ses contraintes ainsi que les préconisations proposées.
- Préconisations d'ordres matériels ou organisationnels dans un but exclusif de prévention des risques et d'amélioration des conditions de travail.

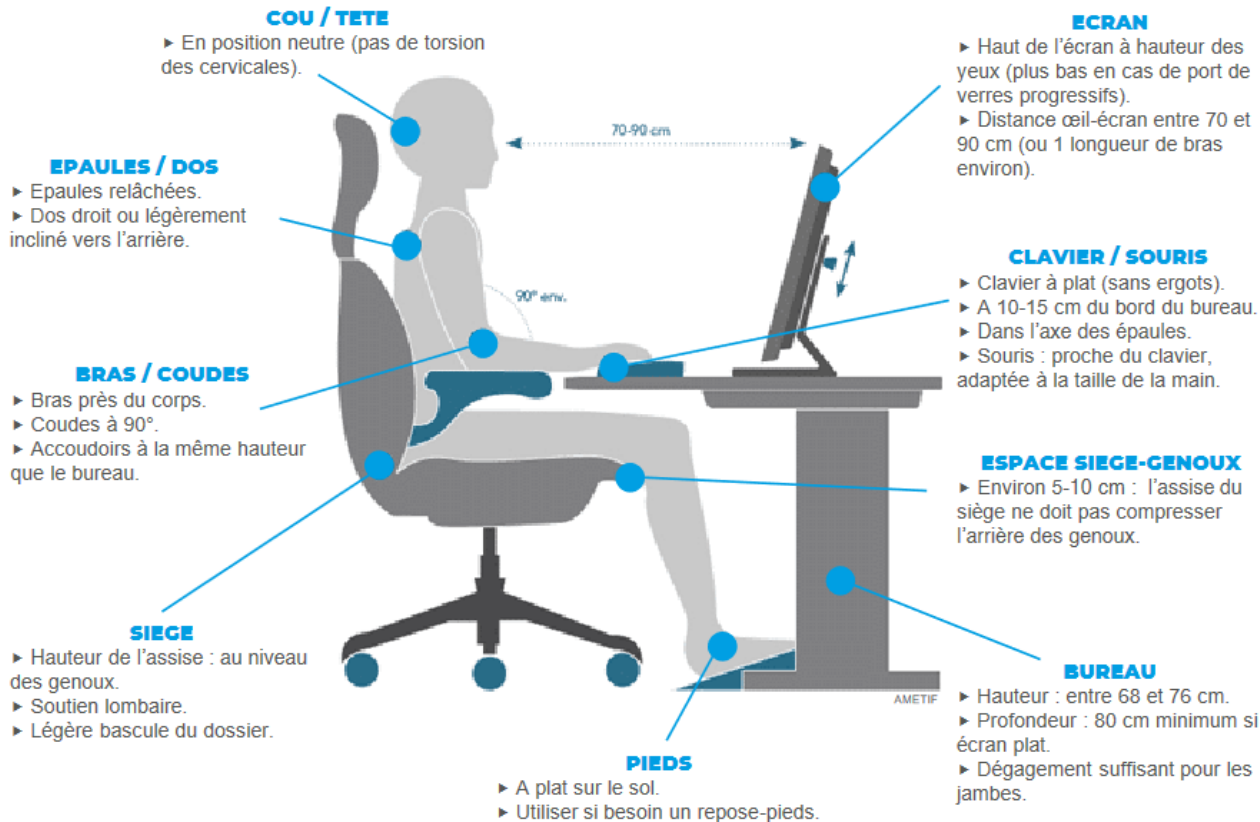


# Exemple d'intervention : travail sur écran

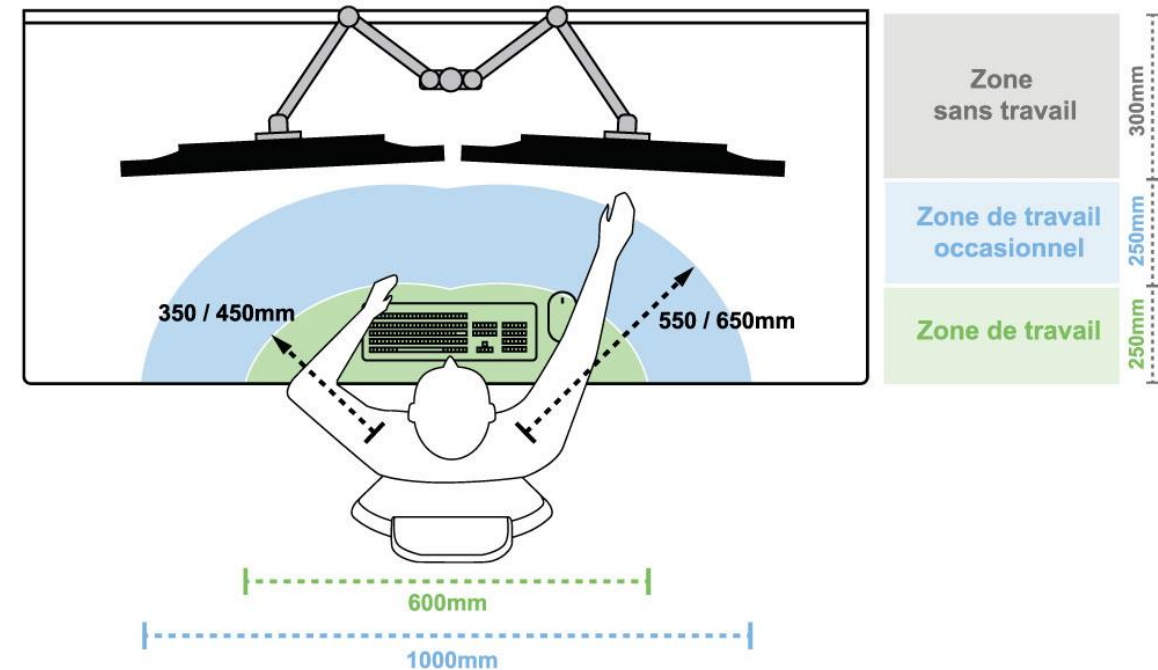


# Exemple d'intervention : travail sur écran

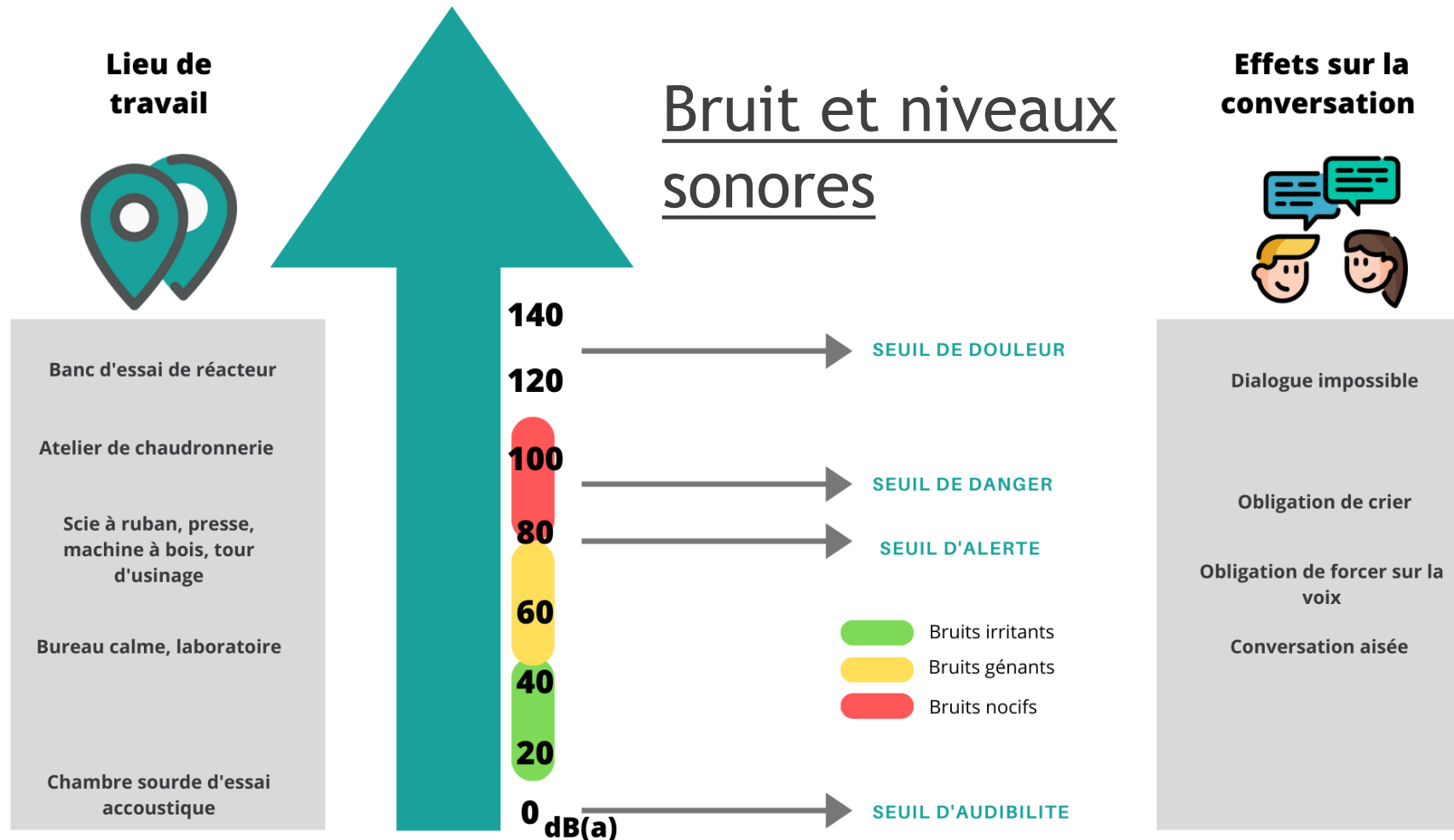
## Installation au poste



## Organisation sur le poste

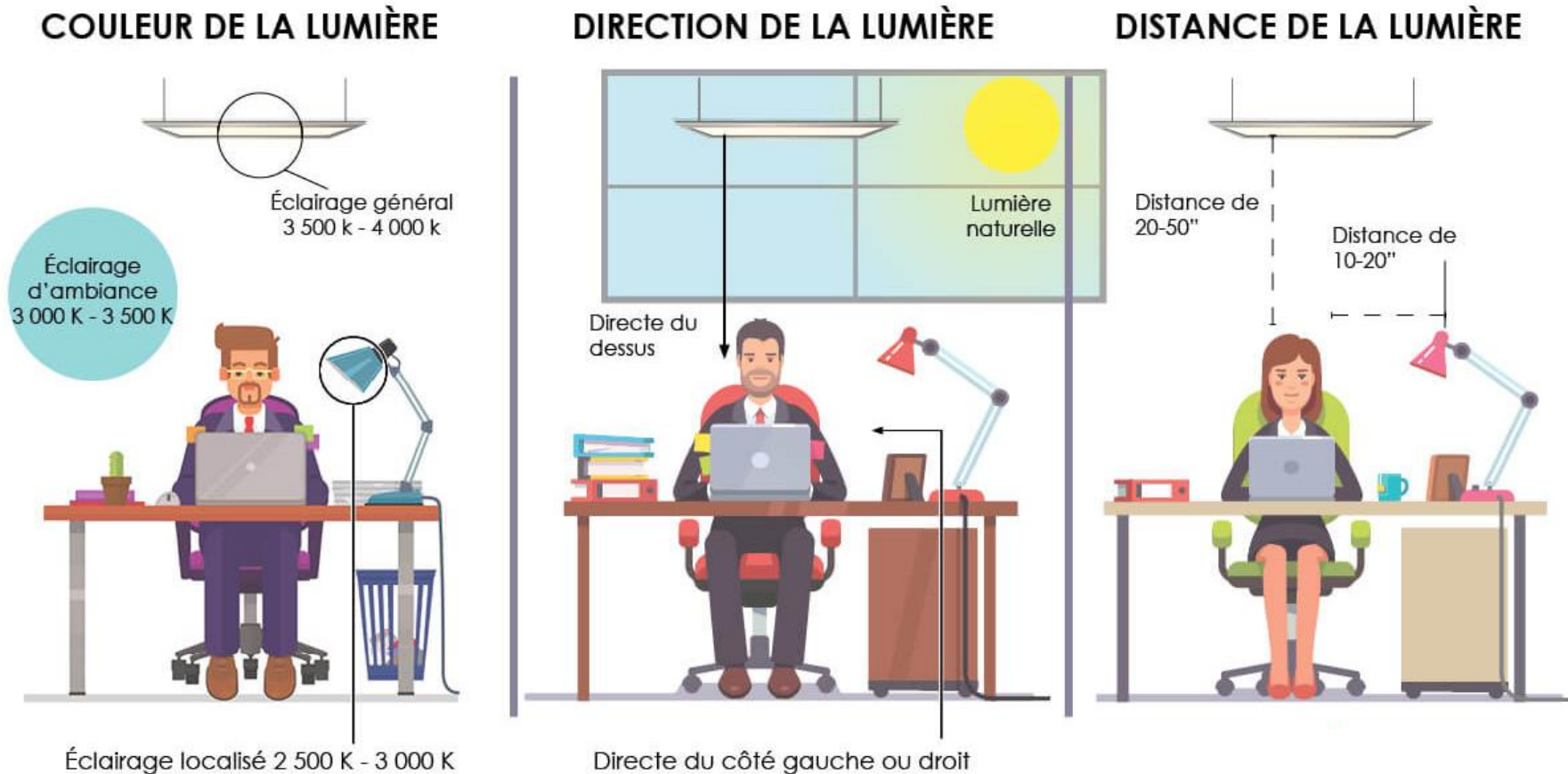


# Exemple d'intervention : travail sur écran



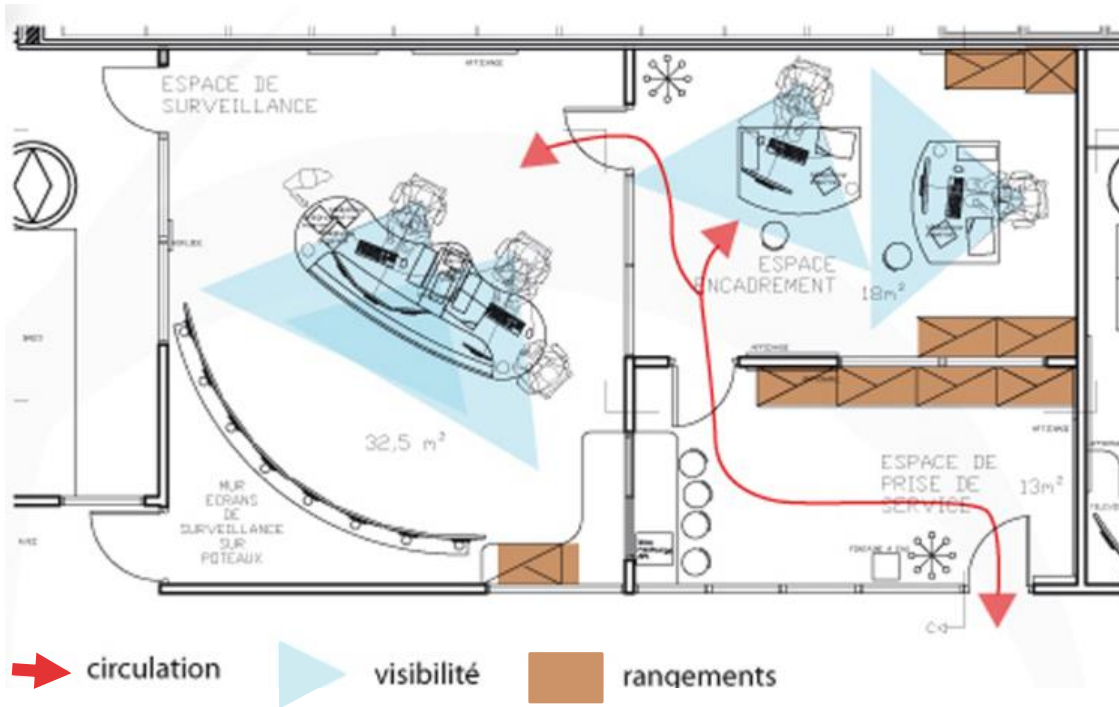
# Exemple d'intervention : travail sur écran

## Eclairage au poste

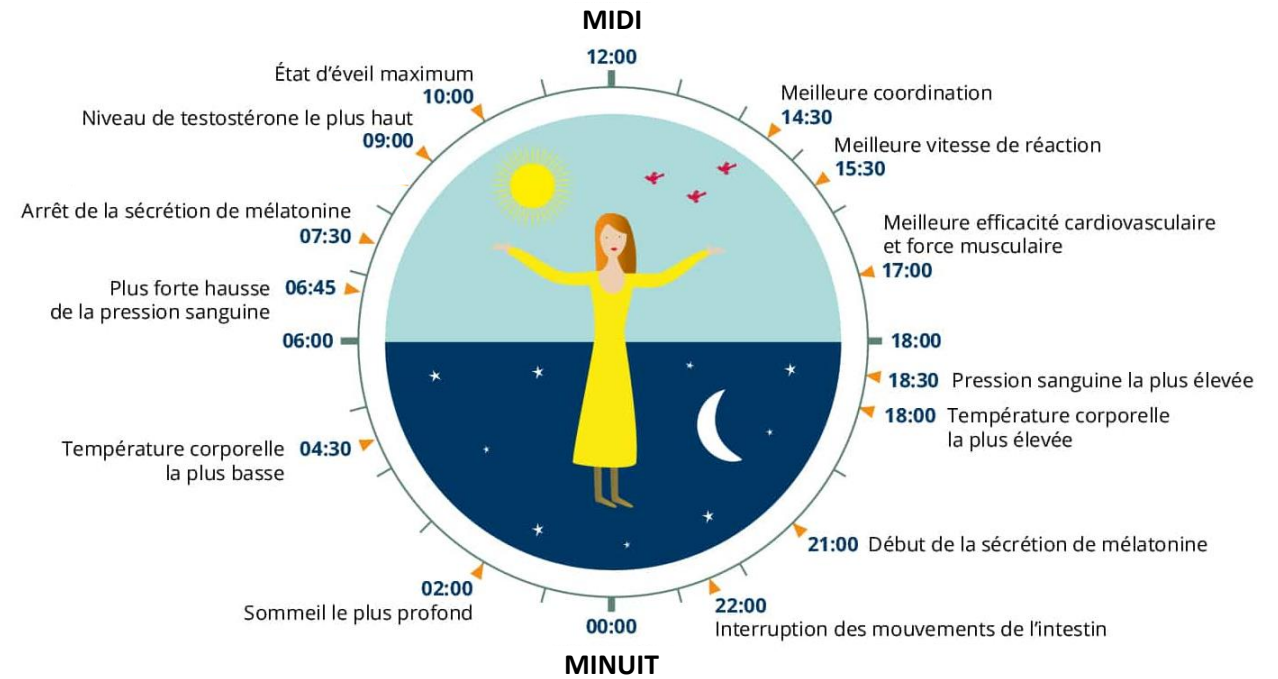


# Exemple d'intervention : travail sur écran

## Flux et déplacements



## Rythmes de travail





# Exemple d'intervention : travail sur écran

## Télétravail



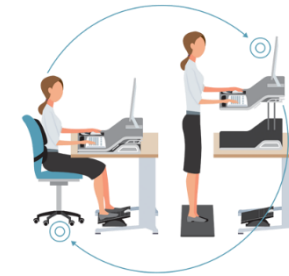
Installation au poste du domicile



Respecter les repas et les temps de pause



Organisation des tâches et du temps de travail



Variation des tâches et des postures de travail



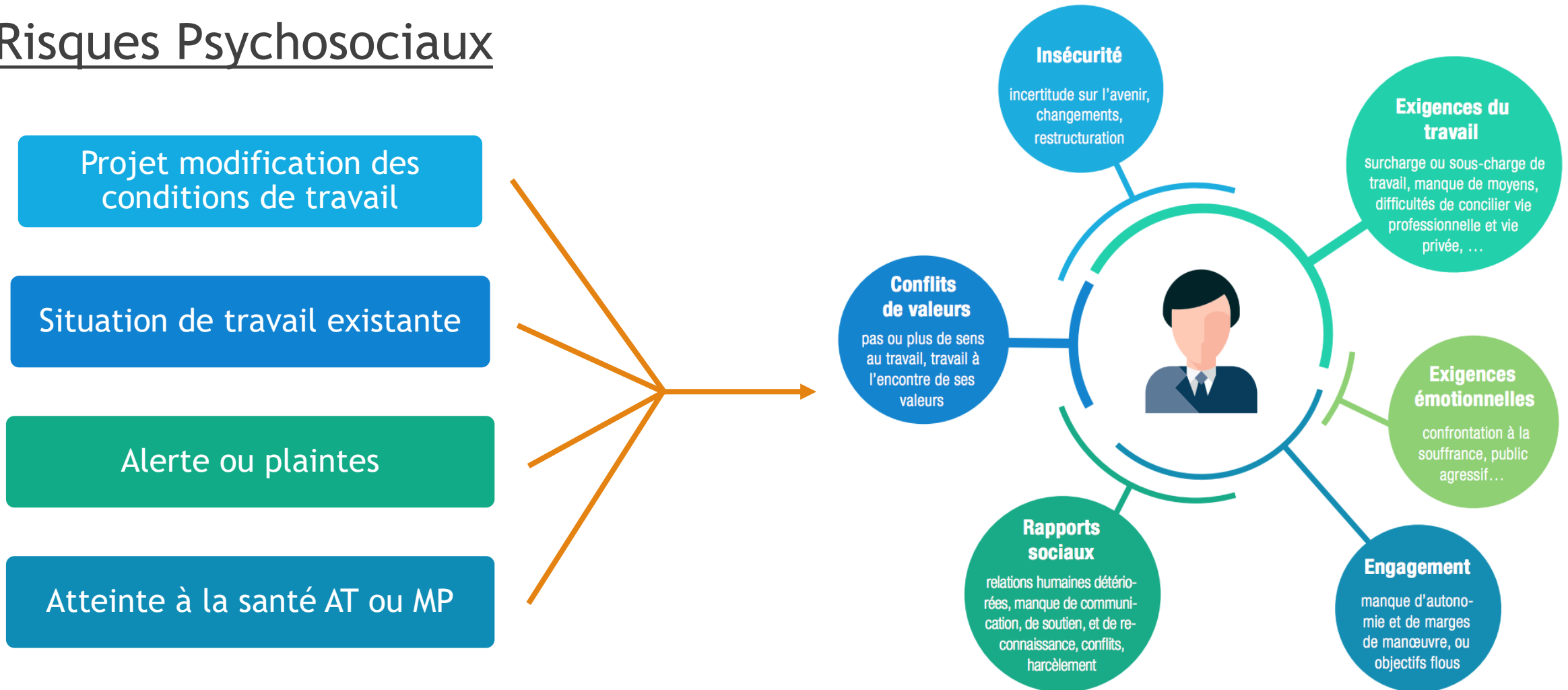
Communication à distance



Planifier la charge de travail

# Exemple d'intervention : travail sur écran

## Risques Psychosociaux

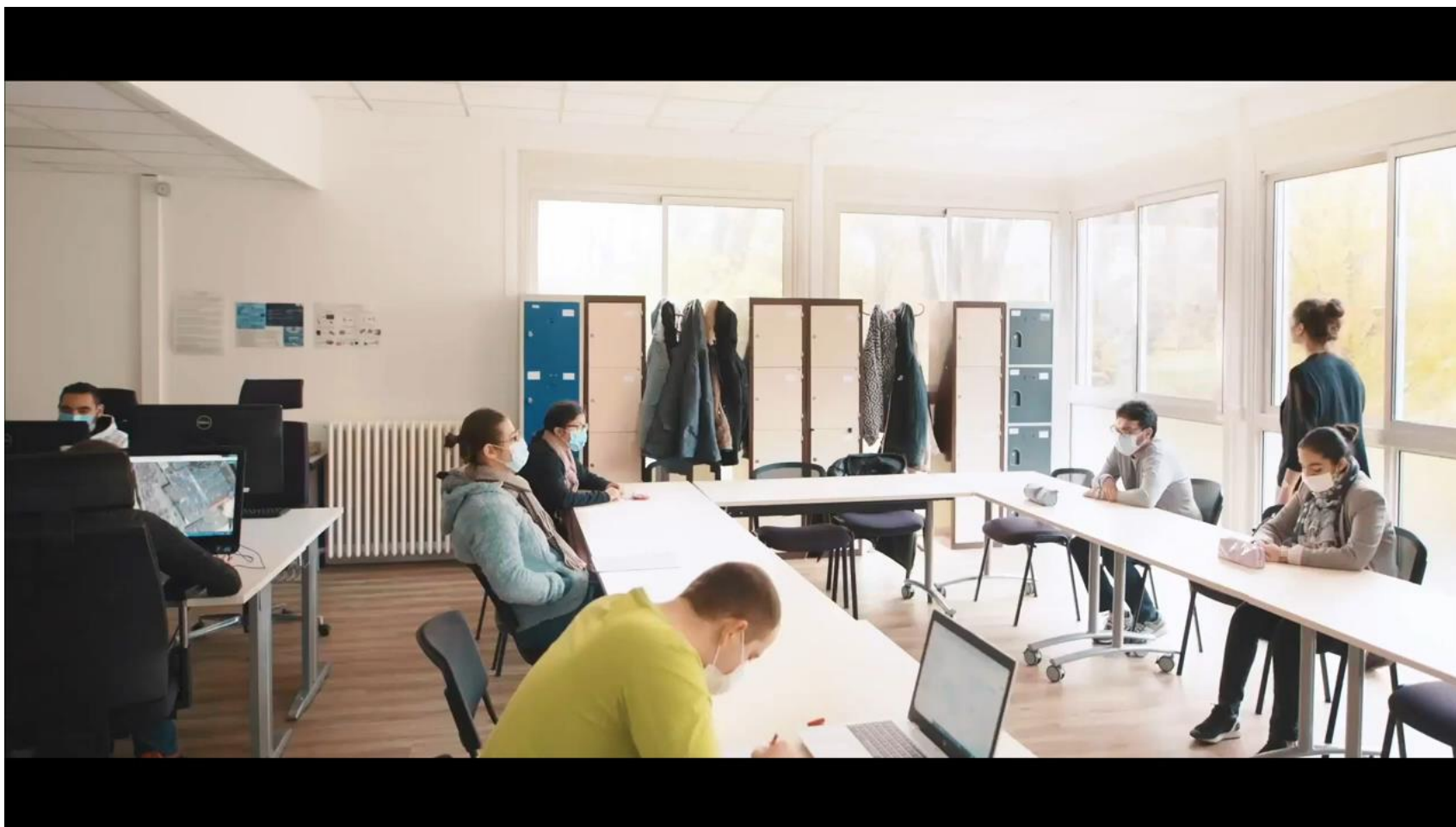




# Exemple d'intervention : travail sur écran



# Exemple d'intervention : conception/réaménagement de locaux



# Contact et infos

- Site internet du CDG 35 : [www.cdg35.fr](http://www.cdg35.fr)
- Pour toute demande ou infos : [prevention@cdg35.fr](mailto:prevention@cdg35.fr)





azergo 

**Mardi 11 octobre 2022**



# À quels besoins répond Azergo ?



Améliorer  
la qualité de l'air



Optimiser les  
conditions de travail

Prévenir les TMS



Compenser  
les handicaps



Réduire les nuisances  
sonores



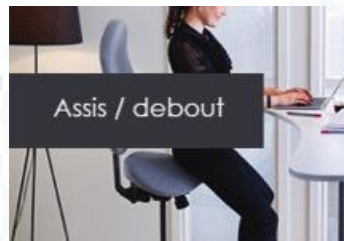
# La mission Azergo :

Accompagner les entreprises dans l'amélioration des conditions de travail via le conseil, le prêt et la fourniture de solutions ergonomiques.

L'insertion professionnelle et le maintien dans l'emploi

La prévention

L'amélioration de la qualité de vie au travail



# La méthode Azergo : Accompagner, conseiller, tester et adapter

J+1

Une solution en place sous 5 à 10  
jours

J+10

**#1**

Traduire

la préconisation en solution technique

-

Vous **accompagner** dans le choix des solutions les plus adaptées.

Traitement de la demande sous 48 heures



**#2**

Proposer une solution **personnalisée** et un **essai en condition de travail**  
Installation sans engagement.

**#3**

Adapter et installer **Retour d'expérience, commande et livraison**



# Assurer un suivi personnalisé de A à Z

Notre conseiller expert Azergo maintient un contact permanent avec les prescripteurs et donneurs d'ordre grâce la Fiche de Synthèse d'intervention.



Sécurité

Transparence

**azergo**  
Tous les jours d'ergonomie

**SYNTHÈSE D'INTERVENTION**  
AD ISÈRE - Salima FATMI  
VOTRE CONSEILLER  
Cécile ROMANET  
+33 478647899  
cromanet@azergo.fr

**L'aménagement**  
Cécile ROMANET est intervenue le 01/04/2022 afin de procéder à la mise en essai des solutions présentées dans la suite de document.  
Les réglages ont été effectués pour que les solutions soient adaptées à la morphologie et à l'environnement de travail. Les efforts d'impression suite à l'essai sont positifs pour le 14/04/2022

**TYPE D'ENVIRONNEMENT**  
Bureau

**PRESCRIPTIONS MÉDICALES/ERGONOMIQUES**  
Siège ergonomique Posture adaptée ; suppression des appuis sur le moyen dossier. Allonger des articulations de bassin

**LOCALISATION DES GÈNES/DOULEURS**  
Haut du dos-Milieu du dos-Bas du dos-Milieu inférieure Cerve

**INFORMATIONS COMPLÉMENTAIRES**  
Malade reprend le 01/09 suite à un arrêt de plus de deux ans. Dans un premier temps elle avait besoin d'un siège à roulettes que les délais sont très courts et ne pas en un momentané le 01/09 est possible ? Serait à possible également la solution car si elle n'a pas de siège le 01/09, elle prolonge son arrêt.

**MISE À ESSAI**  
Suite à la mise en essai, nous souhaitons porter à votre attention les informations suivantes :  
Lors de la mise en essai du siège, Mme Fatmi a précisé ses besoins. Il est nécessaire d'ajuster le dossier de dossier. Pour cela, un repose-jambe simple serait nécessaire : <https://www.azergo.fr/routes-nos-solutions/solutions/accessoires-sièges/repose-jambes>  
Par ailleurs les écrans ont été rehaussés avec une rampe de papier malgré le double écran serait nécessaire également : <https://www.azergo.fr/routes-nos-solutions-selection-televraai/elevecran>

**azergo**  
Tous les jours d'ergonomie

**SYNTHÈSE D'INTERVENTION**  
AD ISÈRE - Salima FATMI  
VOTRE CONSEILLER  
Cécile ROMANET  
+33 478647899  
cromanet@azergo.fr

**Les solutions**  
LES SOLUTIONS EN ESSAI EN COURS

**Fateuil T4000**  
Bénéfice Biomécanique apporté par la solution :  
Le fateuil T4000 est un concentré de technique, de confort et de fonctionnalité. Il répond aux critères d'adaptation individuelle et d'ergonomie posturale les plus poussés. La mécanique de bascule décentrée permet un accompagnement dans les mouvements avant/arrière tout en souplesse. L'utilisateur bénéficie ainsi d'un soutien lombaire quasi permanent. Les sollicitations sur la région lombaire sont ainsi limitées. La technologie DLX dans l'assise offre une meilleure répartition des pressions pour une assise plus confortable et plus molleuse. La technologie du dossier rend l'ajustement du galbe du dossier extrêmement précis. L'ajustement au mm sur 4 niveaux offre une personnalisation du soutien lombaire inégalée. Les accoudoirs ajustables en hauteur, profond et écartement (orientation en option) lui permettent de soutenir les membres supérieurs de façon optimale sans gêner l'utilisateur quand il souhaite se rapprocher du bureau. Le soutien cervicale est le plus personnalisable à ce jour (réglable en hauteur, profondeur et inclinaison), il permet de trouver la position idéale pour soutenir la tête et ainsi soulager les cervicales quand l'utilisateur le souhaite. Les nombreux réglages du fateuil permettent de s'adapter parfaitement à la morphologie de l'utilisateur. De nombreuses options sont disponibles pour personnaliser le fateuil et l'adapter aux besoins de vos utilisateurs et de leurs environnements. Garantie de 10 ans. Poids Maximal utilisateur: 115kg. Hauteur d'assise selon les véris: 1A (42-49cm), 1C (45-55cm), 2C (47-58cm), 2B (51-62cm) ;

**Assise Pudentale**  
Bénéfice Biomécanique apporté par la solution :  
L'assise pudendale est une assise composée de différentes mousses à mémoire de forme et évulse en son centre afin de soulager les personnes souffrant de névralgie pudendale, névralgie périmale ou autres douleurs neurologiques du sacrum au périéc. Elle est personnalisable grâce à la fermeture éclair à l'arrière de l'assise afin d'ajouter ou retirer de la mousse en fonction du besoin de l'utilisateur.

Constance

# La formation en ergonomie de vos conseillers

Chaque conseiller est :



**diplômé en ergonomie** (de niveau master 2 STAPS ERGO – APA)  
**ou ergothérapie**



suit un programme de **formation continue** sur les domaines techniques, produit, biomécanique, ergonomie, acoustique... (1 journée par mois)



assure en moyenne **10 aménagements**  
**par semaine**

# Large gamme et qualité de notre sélection

Des solutions uniques choisis pour leur **durée de vie**, leurs **qualités ergonomiques** et leurs **empreintes environnementale**.



Large gamme de fabricants qui nous font confiance :



# la Fabrique **azergo**

Grâce à notre expérience et à notre réseau d'artisans, nous vous proposons des solutions « cousues main »



*Assises et sièges sur-mesure*



*Conception selon cahier des charges*



*Solutions métier adaptées*

# Toujours plus d'expertise et d'innovation

Azergo développe sans cesse  
de nouvelles activités  
pour mieux répondre **et anticiper**  
**les besoins de demain.**

**Synetik**

Nouvelle gamme **industrielle**



Pour concevoir et fabriquer  
les solutions de base d'une bonne ergonomie  
posturale.



Pour assurer des conditions de travail et de santé  
optimales, grâce à un air intérieur pur.



# Pour nous contacter



Espace partenaires

Catalogue

Contact

Support

Rechercher...

NOS SOLUTIONS

GUIDES & CONSEILS

ACTUS

AZERGO

DEMANDE D'AMÉNAGEMENT

TRAINING

AZERGO AIR

## Contactez le conseiller Azergo sur votre secteur

Renseignez votre code postal  
pour accéder aux coordonnées  
de votre conseiller Azergo

Châteaugiron, France

Ille-et-Vilaine

Votre conseiller/conseillère  
à CHATEAUGIRON



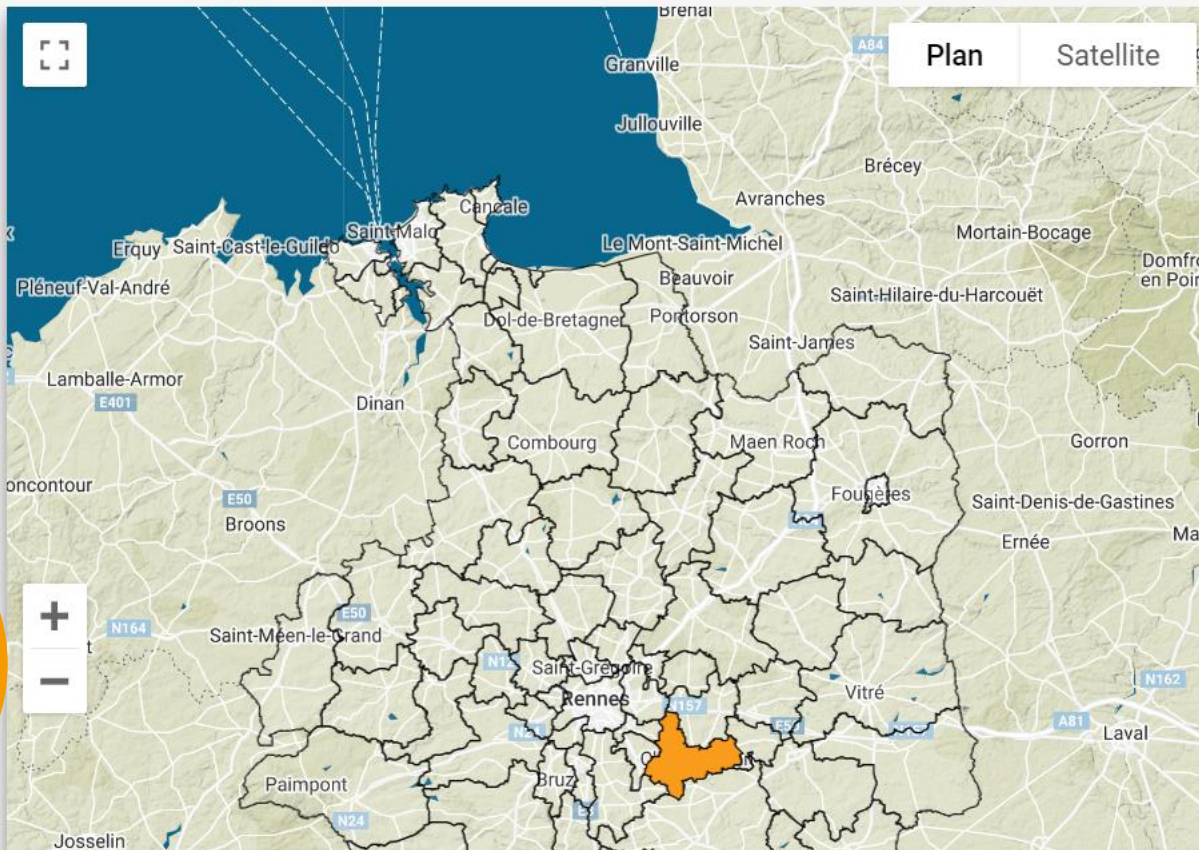
Matthieu ANCELLE

+33 (0)6 07 03 69 05

m.ancelle@azergo.fr

DEMANDE D'AMÉNAGEMENT

ASSISTANTE.E COMMERCIAL







*Cdg* 35

azergo 

**Mardi 11 octobre 2022**